

Yaris



Para Toyota la calidad no  
es sólo una promesa,  
es nuestra forma de vivir



No hay nada tan bueno que no sea susceptible de ser mejorado. Esa es la razón por la que luchamos por mejorar continuamente todo lo que hacemos. No es un eslogan. Ni un cartel que colgamos en la pared y que olvidamos inmediatamente. Es simplemente la forma en la que hacemos las cosas. Tenemos una palabra que lo resume: "kaizen". Significa "mejora continua" y es el principio más importante que nos guía en nuestra búsqueda implacable de la calidad total.

Este compromiso con la calidad da resultados reales, tangibles. Beneficios que mejoran la calidad de su vida. Lo sabemos porque ustedes, nuestros clientes, nos lo dicen al votar consistentemente a Toyota como la marca que obtiene los mejores resultados de satisfacción del cliente. Esto es también evidente gracias a los fantásticos resultados obtenidos por Toyota en las pruebas de seguridad Euro NCAP. Pero sobre todo lo sabemos porque hacemos que nuestro trabajo sea encontrar soluciones para que usted pueda tener la mejor experiencia de propiedad posible, desde la compra de su Toyota hasta su venta final.

Pero lo importante es lo que esto significa para usted: cada vez que se siente al volante de un Toyota e inicie su viaje, experimentará un sentimiento de confianza total. Confianza que se basa en el conocimiento de que el vehículo que está conduciendo ha sido diseñado y fabricado con los más altos estándares de calidad y fiabilidad en mente. Al fin y al cabo, para Toyota la calidad no es una promesa. Es nuestra forma de vivir.

*"Desde ahora quiero que todos unáis vuestros esfuerzos para encontrar la manera de fabricar vehículos de calidad superior."*

**Kiichiro Toyoda, Fundador**

*Discurso a los empleados de  
Toyota Motor Corporation, Mayo 1939*

## Contenido

### Diseñado para desafiar la lógica

- 06 Diseño
- 08 Ergonomía
- 10 Forma y función

### Tecnología avanzada

- 14 Dinámica de marcha
- 16 Tecnología gasolina y diesel
- 18 Seguridad activa
- 20 Seguridad pasiva

### Calidad en los detalles

- 22 Acabados
- 26 Colores y tapicerías
- 28 Accesorios originales Toyota
- 30 Medioambiente
- 32 Características
- 34 Equipamiento

### Garantía de calidad

- 36 Tranquilidad



La fuerza del ingenio

Yaris TS 5 puertas





## Compacto por fuera, grande y práctico por dentro

**Nuestra tarea con el Yaris consistió en reinventar el coche compacto. Al igual que una bóveda que asienta el máximo volumen sobre una superficie reducida, el Yaris ofrece un interior sorprendentemente espacioso dentro de un exterior agradablemente compacto.**

Diseñado y fabricado en Europa para las necesidades Europeas, Yaris representa una explosión de energía, confort, funcionalidad y estilo. Observe su moderno diseño que ofrece una impresión

de distinción, dinamismo y deseabilidad. Dentro de sus 3785 m, lo hemos dotado de una distancia entre ejes más larga y hemos avanzado el parabrisas y el panel de instrumentos. Como resultado, el vehículo destaca por su atractivo e ingenioso exterior y por lo práctico y espacioso que resulta su interior. Esto permite que 5 adultos viajen con gran confort.

Yaris te da a elegir entre 3 y 5 puertas, con la ventaja de sus prácticos asientos traseros corredizos y plegables





conjuntamente de una forma fácil y manual y además, de forma opcional el práctico sistema de arranque sin llave. En Yaris sentirás un tipo de conducción agradable sólo comparable al de coches de alta gama.

Yaris ofrece la solución perfecta para gozar de la vida diaria sin renunciar a nada con los nuevos motores y la tecnología para tener unos consumos más bajo y ser más respetuoso con el medio ambiente.



*Minimise & Maximise*



*Interior Yaris Active con climatizador, mandos de audio y manos libres en el volante e instrumentación digital*

## Lo imposible hecho posible

**Con el nuevo y sofisticado diseño del Yaris, hay gran cantidad de cosas que admirar en el exterior, pero espere a ver lo que hay en el interior.**

El interior rezuma un nivel de calidad que nunca antes se había visto en este segmento de vehículos. En todo el interior, el refinamiento de los materiales y los toques especiales ensalzan la sensación de una calidad superior.

El diseño de los asientos delanteros merece un capítulo a parte. Se han refinado para configurar unos soportes ideales en las zonas de la región lumbar, caderas y espalda transmitiendo una sensación más moderna y ergonómica. Desde los controles

hasta los reposavasos, todo está perfectamente a la vista y al alcance de ambos asientos. Esto proporciona un excelente confort incluso después de varias horas sentado.

La consola central actúa como el centro de actividad principal del vehículo, incluyendo un sofisticado contador digital en 3D con información esencial. En el acabado TS, con un toque más deportivo, el velocímetro es analógico con iluminación en ambar. Entre tanto, el resto del salpicadero del Yaris cumple con el compromiso de ser práctico con hasta 18,2 litros de espacio de almacenaje distribuidos en compartimentos para guardar objetos.





El entretenimiento a bordo también se ha tenido muy en cuenta. El acabado básico viene con radio CD con lector de MP3 y WMA con 4 altavoces y entrada auxiliar de serie. Los acabados Active y TS añaden un par de altavoces más para una máxima calidad de sonido y además un fácil y cómodo sistema de manos libres Bluetooth®. En el acabado Active está disponible como opción una toma USB y también como opción el navegador de pantalla completa.



Todos los acabados del Yaris proporcionan al conductor y copiloto una útil y espaciosa guantera integrada en la parte superior del salpicadero.



Otro ejemplo del diseño muy cuidadoso de la cabina del conductor, los soportes para vasos situados de forma práctica y útil.



## Dese el gustazo

**El interior del nuevo Yaris ha sido diseñado para ofrecerle el máximo confort gracias a unos asientos de gran comodidad y un excelente espacio para las piernas.**

Un pensamiento innovador proporcionó la clave para crear este interior increíblemente confortable. El nuevo Yaris está diseñado para adaptarse a usted en todas las formas posibles y no a la inversa. Como parte de nuestro concepto de "cabina avanzada", hemos podido avanzar el parabrisas y el panel de instrumentos y, por tanto, aumentar el espacio longitudinal de la cabina. La distancia entre los asientos delanteros y traseros es de 880 mm.,

lo que proporciona un espacio asociado, generalmente, a automóviles de dimensiones exteriores mucho mayores.

Además, gracias a la superior altura de la carrocería respecto a los vehículos tradicionales, hemos aumentado la altura de los asientos respecto a la carretera, consiguiendo un triple beneficio: mejor visión del tráfico, mayor facilidad para entrar y salir del vehículo y una superior habitabilidad en sus 5 plazas, gracias a la posición más erguida de todos los ocupantes.

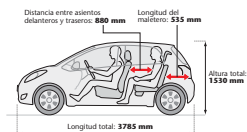
También hemos considerado formas ingeniosas de mejorar el confort del pasajero del asiento trasero central. Además de



Interior Yaris Active con Transmisión Manual

disponer de cinturón de 3 puntos y reposacabezas regulable en altura, gracias al inteligente diseño de la tubería de escape se ha conseguido que el piso del habitáculo en la parte trasera sea prácticamente plano. Como resultado, el Yaris es un auténtico cinco plazas.

Para garantizar que nada estropee su experiencia, los niveles de vibraciones y ruidos se mantienen al mínimo gracias a medidas como la del doble sellado de las puertas. Pero dejemos el último ensayo de calidad para el final – las puertas se cierran con un agradable y rotundo sonido, asociado anteriormente a modelos del segmento premium.





## Espacio adaptado a sus necesidades

**El Yaris le ofrece el espacio y la flexibilidad nunca antes visto en un coche de este tamaño.**

Los asientos traseros pueden plegarse para dejar un piso liso con un movimiento fácil y rápido en el que sólo se utiliza una mano y en el que ni siquiera hay que desmontar los reposacabezas. Hemos colocado las palancas de plegado y deslizamiento en la parte superior de los asientos, lo que le permite efectuar la operación desde el maletero.

Con todos los asientos plegados, el Yaris ofrece una capacidad máxima de carga de 737 litros. Incluso cuando los asientos están en su posición normal, dispone de 272 litros de espacio para el equipaje, suficiente para transportar el cochecito de un bebé. Y si desplaza los asientos traseros hasta su posición más adelantada, el espacio del maletero crece hasta los 363 litros.



## El camino más corto para un mayor disfrute

**No es necesario que sea un piloto de carreras para disfrutar de las curvas. Gracias a su increíble rendimiento, el nuevo Yaris está preparado para volver a escribir las reglas de la dinámica de la conducción.**

Espera lo inesperado: su ágil conducción, el extremadamente estrecho diámetro de giro de 9,4 metros y su excelente capacidad en las curvas apuntan a un pensamiento inteligente.

Nuestros ingenieros se han asegurado de que disfrute de cada viaje al máximo gracias a la excelente puesta a punto de los diversos elementos que configuran el chasis y el tren de potencia de Yaris. Así, elementos como el rígido bastidor, la dirección con asistencia eléctrica variable en función de la velocidad, y los bien diseñados conjuntos de suspensión delantera de tipo McPherson y trasera de eje torsional con sistema de corrección de convergencia, se combinan para ofrecerle una magnífica experiencia de conducción.

Elija entre dos potentes pero económicos motores de gasolina y uno diesel. La caja de cambios Confortdrive existe como opción tanto en Diesel como en gasolina. Esta caja de cambios funciona en tres modos: m que permite un cambio manual secuencial de las velocidades, E que permite realizar los cambios automáticamente y por último Es, que eleva el nivel de deportividad al aumentar el régimen de motor al que realiza los cambios, al tiempo que permite mayor retención de motor, útil por ejemplo al bajar puertos de montaña.



### **Cambio de levas en volante**

*Las levas en el volante le permitirán controlar la transmisión Confortdrive.*







## Diversión en cada curva

**Elegir tu Yaris ideal es más fácil que nunca gracias a la elección posible entre los refinados y económicos motores de gasolina VVT-i.**

### **Motor 1.0 VVT-i, "Motor Internacional del año"**

En 2007 y 2008, este ligero y compacto motor fue declarado como el mejor de los motores inferiores a 1.0 litro. Los jueces elogiaron la suavidad de cada uno de sus 3 cilindros, el carácter de su enérgica aceleración y su inteligente diseño. A ti también te enamorará. Su consumo combinado es de sólo 5 litros a los 100 km, mientras que sus niveles de CO<sub>2</sub> son 118 g/km. Pero lo más destacado es que además es uno de los motores más potentes de los coches de su tamaño, proporcionando 69 CV/6000 rpm y 93 Nm de par máximo a 3600 rpm. Es exactamente lo que necesitas para una conducción veloz y llena de vida pero a la vez económica.

### **Los motores de gasolina 1.33 VVT-i están diseñados para el máximo disfrute de conducción.**

Herederos de la legendaria reputación de los motores multiválvula Toyota, el vanguardista motor de aluminio de 1,33 litros y cuatro cilindros se caracteriza por disponer de un sistema de distribución variable (VVT-i) que consigue combinar eficazmente un funcionamiento suave y elástico a bajas revoluciones de motor con una entrega de potencia contundente a altas velocidades. El objetivo es ofrecerle el máximo disfrute de cada viaje al tiempo que obtiene un consumo mínimo de combustible. El motor VVT-i de 1,33 litros y 101 CV/6.000 rpm produce 132 Nm de par a 4000 rpm, cifras que demuestran el elevado rendimiento mecánico obtenido por este propulsor.



### **Potencia adaptable**

El nuevo motor 1,33 litros de gasolina ofrece un par máximo de 132 Nm y un tope de potencia de 74 Kw (101 CV) que hacen que se adapte a distintas condiciones de conducción.

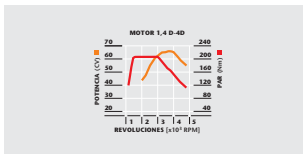


*Minimise & Maximise*

## Fuerza ahorradora

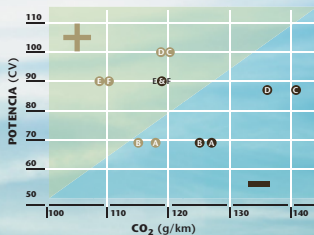
**El motor diesel D-4D 90 CV de 1,4 litros ofrece una combinación ideal entre elevado par motor y mínimo consumo de carburante.**

El motor diesel D-4D de aluminio de 1,4 litros equipa un avanzado sistema de inyección directa por "common rail" capaz de inyectar a una presión de hasta 1.600 bares, consiguiendo a través de sus inyectores piezoeléctricos de 6 orificios una excelente atomización del combustible que redonda en una combustión más homogénea. Este propulsor equipa un turbocompresor de geometría variable que optimiza eficazmente el par motor a lo largo de toda la gama de revoluciones, lo que se traduce en un superior agrado de conducción. El resultado es un motor que desarrolla una potencia de 90 CV DIN/66 kW a 3.800 rpm y 205 Nm de par constantes en una gama amplia de revoluciones – de 1800 a 2800 rpm.



### **Entrega constante de la potencia**

El elástico motor diesel D-4D 90 CV de 1,4 litros ofrece 205 Nm de par constante en una amplia gama de revoluciones – 1800-2800 rpm.



- Emissiones nuevos motores
- Emissiones antiguos motores
- A 1.0 litros VVT-i 5 TM
- B 1.0 litros VVT-i Confortdrive
- C 1.33 litros Dual VVT-i 6 TM con Sistema Stop & Start
- D 1.33 litros Dual VVT-i Confortdrive
- E 1.4 litros D-4D 6 TM
- F 1.4 litros D-4D Confortdrive



# Siempre al control

**El nuevo Yaris se caracteriza por unos sistemas de seguridad activa muy avanzados.**

## **Alto rendimiento de frenado**

Los frenos de disco delanteros y traseros\*, con discos delanteros ventilados más ABS con EBD y BA, se combinan para proporcionar un alto rendimiento de frenado fácilmente controlable.

## **ABS y EBD**

El sistema antibloqueo de frenos (ABS) con distribución electrónica del esfuerzo de frenado (EBD) es estándar en todos los modelos.

El ABS contribuye a evitar el bloqueo de las ruedas, cuando se frena sobre una carretera deslizante, mediante el control electrónico del esfuerzo de frenado en las cuatro ruedas para adaptarlo al nivel de agarre de cada una de ellas. A su vez, el sistema EBD optimiza la distribución del esfuerzo de frenado entre las ruedas delanteras y traseras, izquierda y derecha, para compensar la carga del vehículo. Juntos, estos dos sistemas contribuyen a evitar el bloqueo de las ruedas y permiten sortear los obstáculos hasta detener el vehículo.

## **Asistencia a la frenada (BA)**

Este sistema (estándar en toda la gama Yaris) apoya automáticamente un frenado de emergencia si se aplican los frenos rápidamente pero sin ejercer la fuerza suficiente sobre el pedal.

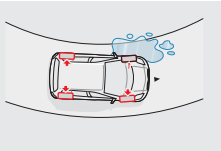
## **Control de la estabilidad del vehículo (VSC)**

El VSC interviene activamente cuando detecta que el vehículo corre el riesgo de patinar fuera de control. Funciona mediante la aplicación automática de los frenos en la rueda apropiada, para devolver el vehículo hacia la trayectoria prevista. El VSC se encuentra disponible, como opción, en toda la gama Yaris.

## **Control de tracción (TRC)**

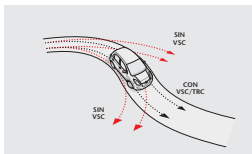
Si se acelera demasiado bruscamente y éstas empiezan a girar sin ejercer tracción, el TRC reconocerá lo que está ocurriendo y reducirá la potencia del motor para recuperar la tracción. Este sistema se incluye siempre junto al VSC en los vehículos que lo equipen.

\* Los frenos traseros de tambor son estándar. Los frenos traseros de disco son equipo de serie en el caso de que el vehículo equipe la opción de VSC.



### **ABS y EBD**

Estos dos sistemas se combinan para evitar el bloqueo de las ruedas y ayudarle a conducir de forma segura para sortear los obstáculos hasta que consiga parar el vehículo.



### **VSC y TRC**

Estos dos sistemas, controlados electrónicamente, contribuyen a mantener el agarre de las ruedas, y por tanto el control, cualquiera que sea la superficie y las condiciones de la carretera.



## Máxima protección de los ocupantes

**El nuevo Yaris está equipado con una gama completa de características de seguridad pasiva avanzadas que contribuyen a protegerle a usted y a sus pasajeros.**

### **Airbags**

Yaris equipa de serie en los acabados Active y TS un total de 7 airbags. Frontales y laterales tanto para conductor como para acompañante, de cortina delanteros y traseros y nuestro exclusivo airbag de rodilla para el conductor, completando un impresionante despliegue único entre los modelos de su segmento.

En el caso de una colisión frontal, y siempre trabajando para complementar a los cinturones de seguridad, los airbags contribuyen a proteger al conductor y al acompañante.

En el caso de una colisión de este mismo tipo, el airbag de protección de las rodillas del conductor contribuye a protegerle de las lesiones producidas por choques contra la columna de la dirección. Junto a las barras de protección lateral instaladas en las puertas, los airbags laterales y los de cortina contribuyen a proteger a los ocupantes de lesiones en la cabeza y en el costado en el caso de una colisión lateral.

### **Reposacabezas y cinturones de seguridad**

Las cinco plazas disponen de cinturones de seguridad de anclaje en tres puntos con retractor de bloqueo de emergencia (ELR) y reposacabezas regulables en altura. Los cinturones de seguridad delanteros incorporan pretensores que tensan instantáneamente el cinturón de seguridad, en el momento del impacto, y limitadores de esfuerzo que aflojan el cinturón de seguridad cuando se alcanza una carga específica.

Además, estos cinturones cuentan con un sistema que avisa de la necesidad de abrochárselo por medio de un testigo en el cuadro y de una señal acústica. Los cinturones se complementan con los airbags para minimizar la posibilidad de sufrir lesiones en caso de accidente.

### **Carrocería de máxima resistencia**

La estructura de la carrocería del Yaris ha sido diseñada utilizando la ingeniería más avanzada disponible en la actualidad para conseguir un elevado nivel de rigidez y seguridad. Así, el sistema Toyota MICS (intrusión mínima en cabina) mejora la capacidad de absorber y dispersar la energía de un impacto fuera del habitáculo.





### Reducción de las lesiones en las vértebras cervicales debidas al efecto latigazo

Los asientos delanteros están equipados con la segunda generación del sistema de ayuda a la reducción de lesiones por efecto latigazo (WIL), el cual contribuye a proteger las vértebras del cuello en el caso de una colisión trasera.

### Una seguridad sobresaliente

Como prueba del gran trabajo realizado en cuanto a la seguridad pasiva, Yaris ha obtenido 5 estrellas en la clasificación de Euro NCAP con 35 puntos.



### Euro NCAP

Euro NCAP es un programa de evaluación independiente de la seguridad que está apoyado por cinco gobiernos europeos, la Comisión europea y las organizaciones de automoción y de consumidores en todos los países de Europa. Proporciona una medida experta y fiable de las prestaciones de seguridad que proporcionan los vehículos nuevos. La clasificación máxima de cinco estrellas que otorga el Euro NCAP es testigo del diseño, la técnica y la calidad de la fabricación del Toyota Yaris.



## Elección inteligente

**Yaris es más que su innovadora tecnología, su increíble practicidad y su atractivo diseño. Está pensado especialmente para que se adapte a su vida diaria.**

Siempre encontrarás una versión. Nada menos que 3 acabados con gran número de opciones harán que el Yaris se adapte a ti cualesquiera que sean tus necesidades, gustos o presupuesto. Desde los modelos básicos hasta los más sofisticados acabados elegir el Yaris perfecto nunca ha sido tan fácil.

Con el sistema de entrada y arranque sin llave\* las puertas se abrirán o cerrarán automáticamente y el motor se pondrá en marcha con un simple toque de botón. Este es sólo un ejemplo de cómo la tecnología de Yaris se ha diseñado para hacerte la vida más fácil.

\* De opción en acabado active.



### **Sistema de apertura y cierre sin llave**

*Gracias al sistema Smart Entry, no necesita utilizar las llaves o el mando a distancia para abrir o cerrar la puerta. Simplemente, agarre el tirador de la puerta para abrir y para cerrar pulse el botón del tirador mientras sale del coche. ¡¡¡Perfecto si tiene las manos ocupadas!!!  
Olvídese de buscar, meter, sacar y guardar la llave. No puede ser más cómodo.*

### **Botón de encendido**

*Creo una sensación de sencillez junto con el sistema de apertura sin llave. Simplemente arrancará el coche pulsando este botón. ¡¡¡Se acabó el atinar con la llave!!!*

## Yaris Live



### Equipamiento

- ABS + EBD + BA
- Airbags frontales para el conductor y el acompañante
- Asientos traseros deslizable longitudinalmente 150 mm, reclinables 10° y plegables 60/40
- Cierre centralizado de puertas y maletero
- Cuadro de instrumentos central digital en 3D
- Cubre equipajes y luz en el maletero
- Dirección asistida eléctrica variable con la velocidad (EMPS)
- Display multi-información con ordenador de viaje
- Ejevalunas delanteras eléctricas

- Inmovilizador electrónico antirrobo
- Parachoques pintados en el color de la carrocería
- Radio CD con reproductor de MP3 y 4 altavoces
- Retrovisores exteriores con regulación eléctrica
- Sistema ISOFIX en las 2 plazas traseras exteriores
- Toma auxiliar audio 3,5 mm
- Varios compartimentos portaobjetos
- Volante y asiento del conductor regulables en altura

### Opción:

- Aire acondicionado
- Pack Look: Llantas de aleación de 15" + faros antiniebla (implica la opción de Aire Acondicionado)
- VSC + TRC + discos traseros



Sistema Radio/Cd con 4 altavoces, reproductor MP3 y WMA, con entrada auxiliar.

## Yaris TS



### Equipamiento adicional a "Yaris Live":

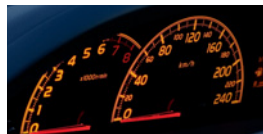
- Airbag de rodilla para el conductor
- Airbags de cortina delanteros y traseros
- Airbags laterales conductor y acompañante
- Aire acondicionado
- Cristales traseros ligeramente oscurecidos
- Faros antinieblas delanteros
- Llantas de aleación deportivas de 15"
- Mandos de audio y de manos libres integrados en volante
- Manos libres Bluetooth\*
- Radio/CD con reproductor de MP3, WMA, 6 altavoces
- Tapicería deportiva
- Tiradores exteriores de puertas y retrovisores en color carrocería
- Velocímetro y cuenta revoluciones analógico
- Volante y palanca de cambios en cuero perforado
- Volante regulable en altura y profundidad

### Opciones:

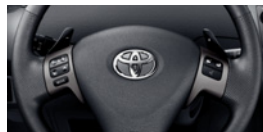
- Transmisión Confortdrive
- VSC + TRC + discos de frenos traseros



Interior Yaris TS con transmisión manual



Instrumentación analógica en TS



Volante en cuero perforado de estilo deportivo (acabado TS)

## Yaris Active



### Equipamiento adicional a "Yaris Live":

- Airbag de rodilla para el conductor
- Airbags de cortina delanteros y traseros
- Airbags laterales conductor y acompañante
- Climatizador automático
- Mandos de audio y manos libres integrados en volante
- Manos libres Bluetooth®
- Radio/CD con reproductor de MP3, WMA, 6 altavoces
- Retrovisores exteriores calefactados
- Tiradores exteriores de puertas y retrovisores en color carrocería
- Volante regulable en altura y profundidad
- Volante y palanca de cambios en cuero

### Opciones:

- Cambio Comfortdrive (para motor 1.33 Gasolina y 1.4 D4D)
- Navegador de pantalla completa (implica Pack Techno)
- Pack Look: Llantas de aleación de 15" y faros antiniebla delanteros
- Pack Techno: Sistema de entrada y arranque inteligentes + elevavolantes eléctricos traseros + sensores de aparcamiento traseros + toma USB compatible con iPod (implica Pack Look)
- VSC + TRC + discos de freno traseros



Interior Yaris Active con transmisión manual



Manos libres Bluetooth® y mandos de audio integrados en volante

## Colores y tapicerías



068 Blanco



1E7 Plata Mica\*



1F8 Plata Oscuro\*



1G3 Gris Oscuro\*



209 Negro Mica\*



3P0 Rojo



5A6 Amarillo



5A7 Oro Mica\*



8P4 Azul Oscuro Mica\*



855 Gris azulado\*

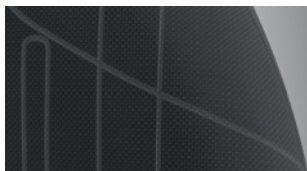
### COLORES

	Yaris Live	Yaris TS	Yaris Active
Color tapicería	Gris oscuro	Negra	Negra
068 Blanco	•	•	•
1E7 Plata Mica*	•	•	•
1F8 Plata Oscuro*	•	•	•
1G3 Gris Oscuro*	•	•	•
209 Negro Mica*	•	•	•
3P0 Rojo	•	•	•
5A6 Amarillo	•	•	•
5A7 Oro Mica*	•	•	•
8P4 Azul Oscuro Mica*	•	•	•
855 Gris azulado*	•	•	•

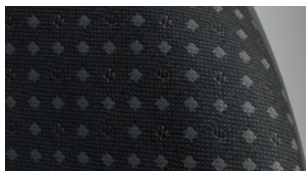
\* Pintura metalizada.

• = Serie      -- = No disponible

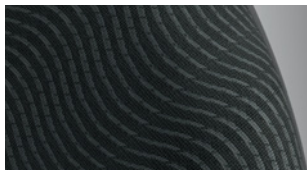




*Acabado Live*



*Acabado TS*



*Acabado Active*



*Llanta de acero de 15" con tapacubos tipo 109Y – Yaris live*



*Llanta de acero de 15" con tapacubos tipo 109W – Yaris Active*



*Llanta de aleación de 15" Yaris Live y Active (ambos con Pack Look)*



*Llanta de aleación de 15" Yaris TS*

## Detalles exclusivos

**Dé a su Yaris un toque especial con cualquiera de los elementos de la completa gama de accesorios originales Toyota.**

Desde llantas de aleación de deportivo y elegante diseño, hasta kits manos libres Bluetooth<sup>®</sup> hay muchas cosas entre las que elegir para conseguir adaptarse a sus necesidades.



### **Protector de maletero en goma**

Perfectamente adaptado al tamaño de su maletero. Protege el mismo y permite una limpieza fácil y rápida.



### **Protector de maletero reversible con acabado textil y en goma**

Perfectamente adaptado al tamaño de su maletero.



### **Iluminación interior en reposapiés**



### **Enganches para remolque**

Permite remolcar de manera segura a través de un sistema original Toyota. Existen enganches fijos y desmontables.



### **Luces antiniebla**

Con ubicación en emplazamiento de fábrica, mejoran la visibilidad en condiciones adversas incrementando la seguridad de su Yaris.



### **Faldillas guardabarros traseras**



**Entrada USB para dispositivos exteriores**  
(iPod, MP3, etc)



**Silla de sujeción infantil con anclaje ISOFIX**  
Los asientos ISOFIX de Toyota para niños ofrecen el nivel más alto de confort y seguridad. Su sencillo método de montaje garantiza su colocación correcta y segura en el coche.



**Sistema de navegación avanzado TNS510 de Toyota**  
Con pantalla de 5,8 pulgadas se caracteriza por unos gráficos claros y de fácil comprensión, así como por la realización de mandatos por voz. Incluye toma USB, Bluetooth® con audio streaming.



**Sistema integrado de manos libres Bluetooth®**

Toyota le ofrece sistemas manos libres con mandos independientes o integrados en el volante.



**Interior en piel**

Añade el último toque lujoso a tu Yaris con este interior en piel gris oscura.



**Sonido JBL**

Si te apasiona la música, te encantarán las impresionantes prestaciones acústicas del sistema de sonido. JBL Premium con 440W de potencia, 6 altavoces y un subwoofer.

# Nuestra meta es “Emisiones Cero”

Hemos vendido más de **1 millón de vehículos Toyota híbridos** en el mundo hasta ahora. Por tanto, no es ninguna sorpresa que muchas personas asocien los vehículos ecológicos con Toyota. Nuestra misión es conseguir una mejora en el impacto de los automóviles invirtiendo en tecnologías que ayuden a proteger nuestro planeta.

## Analizando el ciclo completo de vida de los vehículos



### Desde la fase de diseño inicial

- Tenemos el gran reto de producir el coche ecológico definitivo. Se han hecho avances significativos como el desarrollo de la tecnología Hybrid Synergy Drive® (HSD) disponible actualmente en el modelo Prius
- El sistema de análisis ecológico (Eco-Vas) mide el progreso medioambiental a lo largo del ciclo de vida de los productos



### Al final de la vida útil del vehículo

- Toyota ofrece a los clientes un nuevo e innovador sistema de devolución del coche usado
- Para más información visite [www.toyota.eu/04\\_environment](http://www.toyota.eu/04_environment) o contacte con su concesionario



### En los procesos de venta y servicio

- Informando del beneficio de comprar vehículos ecológicos y de las revisiones en talleres que respeten el medioambiente
- Fomentando políticas de conducción eficiente



### Durante la fabricación

- Se están realizando grandes esfuerzos para reducir el impacto de nuestras plantas de fabricación usando el Sistema de Producción Toyota
- Todas las operaciones de fabricación están supervisadas por el sistema de calidad ISO 14001



### En el transporte de vehículos y piezas hasta usted

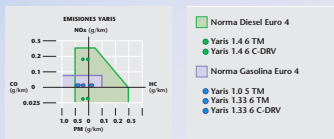
- Favoreciendo medios logísticos eficientes y responsables a nivel medioambiental
- Eligiendo los medios de transporte con el mínimo impacto ambiental

## Datos medioambientales de Yaris

**Producción.** Desde 2002 cuando comenzó la producción del modelo Yaris en la fábrica de Toyota Motor Manufacturing France se ha conseguido reducir las emisiones de CO<sub>2</sub> (electricidad y otros combustibles) un 41%, la energía consumida un 39,9%, el agua empleada un 46,8% y la emisión de compuestos orgánicos volátiles un 51,2%. Asimismo, la fábrica no envía ninguna sustancia sobrante de los procesos de fabricación a vertedero; de cada 9,5 kg sobrantes, se reciclan 4 kg y los restantes 5,5 kg se emplean como combustible alternativo en los procesos industriales.

**Uso del vehículo.** El impacto medioambiental del actual Yaris comparado con la generación anterior a lo largo de su ciclo de vida se ha reducido de forma notable, con un 6,7% menos de CO<sub>2</sub> (dióxido de carbono), un 25% menos de emisiones de NOx (óxidos de nitrógeno) y un 22% menos de NMHC (hidrocarburos distintos del metano).

**Reciclaje.** El Yaris es reciclable al 95%, además de que cada unidad se construye empleando 3 kg de plásticos reciclados. Por otro lado, de acuerdo con la legislación vigente (2000/53/EC) se han eliminado completamente los metales pesados del proceso de fabricación.



## Decálogo para una conducción eficiente, que ahorra un 30% de emisiones de CO<sub>2</sub>

**Siguiendo unas sencillas normas básicas y cambiando algunos hábitos, todos los conductores pueden ayudar a reducir las emisiones.**



1. No sobrecargue el vehículo ni utilice la baca del techo innecesariamente.



6. No apure las marchas salvo que requiera una aceleración máxima por seguridad.



2. Planifique sus viajes para evitar pérdidas que aumenten el kilometraje.



7. Conecte los accesorios eléctricos (por ejemplo A/C) sólo cuando sea necesario.



3. No utilice su vehículo en trayectos muy cortos cuando pueda caminar.



8. Esté atento al flujo de tráfico para minimizar el tiempo de detención.



4. Compruebe regularmente la presión de sus neumáticos.



9. Mantenga las ventanas cerradas y emplee el sistema de ventilación siempre que sea posible.



5. Realice correctamente las revisiones mecánicas programadas en su vehículo.



10. Pare el motor si va a detenerse más de 60 segundos.

# Características

## MOTOR

	1,0 litros VVT-i 1KR-FE 5 velocidades (gasolina) Transmisión manual	1,33 litros Dual VVT-i 1NR-FE 6 velocidades gasolina Transmisión Manual y Confortdrive	1,4 litros D-4D 1ND-TV 6 velocidades Diesel Transmisión Manual y Confortdrive
Número de cilindros	3 en línea	4 en línea	4 en línea
Distribución	12 válvulas DOHC con cadena sin mantenimiento	16 válvulas DOHC con cadena sin mantenimiento	8 válvulas SOHC con cadena sin mantenimiento
Sistema de inyección	Inyección electrónica	Inyección electrónica	Common rail con inyección directa
Cilindrada (cc)	996	1.329	1.364
Diámetro x carrera (mm)	71,0 x 84,0	72,5 x 80,5	73,0 x 81,5
Relación de compresión	10,5:1	11,0:1	16,5:1
Potencia máxima (kW/rpm)	51/6000	74 (101 CV)/6000	66 (90 CV)/3.800
Par máximo (Nm/rpm)	93/3600	132/4000	205/1800-2800
Acabados disponibles por motor	Live/Active	TS/Active	Live/TS/Active

## PRESTACIONES

	1,0 litros VVT-i	1,33 litros Dual VVT-i	1,4 litros D-4D
Transmisión	Manual 5 velocidades	6 velocidades Transmisión Manual y Confortdrive	6 velocidades Transmisión Manual y Confortdrive
Velocidad máxima (km/h)	155	175 175*	175 175*
0-100 km/h (seg.)	15,7	11,7 13,4*	10,7 11,9*

## PRESTACIONES MEDIOAMBIENTALES

Consumos (Directiva EU 80/1268-1999/100/EC)	1,0 litros VVT-i 1KR-FE	1,33 litros Dual VVT-i 2S2-FE	1,4 litros D-4D 1ND-TV
Transmisión	5 T/M	6 T/M 6 C-DRV	6 T/M 6 C-DRV
<b>Consumo de combustible</b>			
Combinado (litros/100 km)	5,0	5,1 5,1*	4,1 4,2*
Urbano (litros/100 km)	6,0	6,2 6,2*	5,1 5,1*
Extraurbano (litros/100 km)	4,5	4,5 4,4*	3,6 3,6*
Combustible	95 sin plomo	95 sin plomo	Diesel
Capacidad depósito combustible (litros)		42	

## FRENOS

	1,0 litros VVT-i	1,33 litros Dual VVT-i	1,4 litros D-4D
Discos delanteros	•	•	•
Tambores traseros	•	•	•
ABS + EBD + BA	•	•	•
VSC + TRC + Discos de freno traseros	◦	◦	◦

## LLANTAS Y NEUMATICOS

	Yaris Live	Yaris TS	Yaris Active
Llantas de acero 15" con neumáticos 185/60R15	•	-	•
Llantas de aleación 15" con neumáticos 185/60R15	◦ (Pack Look)	-	◦ (Pack Look)
Llantas de aleación deportivas 15" con neumáticos 185/60R15	-	•	-
Rueda de repuesto de emergencia	•	•	•

T/M = Transmisión Man ual C-DRV = Transmisión Confortdrive \* Datos preliminares.

• = Serie ◦ = Opción - = No disponible

## SUSPENSIONES

Delantera	McPherson con brazo inferior y barra estabilizadora
Trasera	Eje torsional con sistema de corrección de convergencia

## TRANSMISIÓN

	1,0 litros VVT-i	1,33 litros Dual VVT-i	1,4 litros D-4D
Tracción delantera	•	•	•
Manual 5 velocidades	•	–	–
Manual 6 velocidades	–	•	•
Comfortdrive 6 velocidades	–	○	○**

## DIMENSIONES Y PESOS

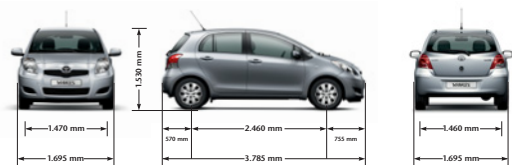
Dimensiones exteriores			
Longitud (mm)	3.785		
Anchura (mm)	1.695		
Altura (mm)	1.530		
Distancia entre ejes (mm)	2.460		
Anchura de vía delantera (mm)	1.470		
Anchura de vía trasera (mm)	1.460		
Voladizo delantero (mm)	725		
Voladizo trasero (mm)	565		
Diámetro de giro (m)	9,4		
Dimensiones interiores			
Longitud interior (mm)	1.865		
Anchura interior (mm)	1.390		
Altura interior (mm)	1.270		
Maletero			
Capacidad del maletero, asientos traseros en posición vertical* (m³)	0,272–0,363		
Capacidad del maletero, asientos traseros plegados (m³)	0,737		
Longitud del maletero† (mm)	1.325		
Anchura máxima (mm)	1.310		
Altura del maletero‡ (mm)	910		
Pesos			
	1,0 litros VVT-i	1,33 litros Dual VVT-i	1,4 litros D-4D
En orden de marcha (kg, neto)	990–1.030	1.050–1.080	1.055–1.110
En orden de marcha (kg, máximo)	1.440	1.480	1.525

\* Cargado hasta la altura de los asientos delanteros.

† Con los asientos traseros plegados.

‡ Sin bandeja.

\*\* No disponible en acabado live.





# Equipamiento

## ASIENTOS

	Yaris Live	Yaris TS	Yaris Active
Asiento del conductor ajustable en altura	•	•	•
Reposacabezas en todos los asientos	•	•	•
Asientos delanteros con memoria de posición (3 puertas)	•	•	•
Asientos traseros deslizables longitudinalmente 150 mm, reclinables 10° y plegables 60/40	•	•	•

## AUDIO

Radio CD MP3/WMA con amplificador DSP y 4 altavoces	•	–	–
Radio CD MP3/WMA con amplificador DSP y 6 altavoces	–	•	•
Mandos de audio integrados en volante	–	•	•
Manos libres Bluetooth® con mandos en volante	–	•	•
Entrada USB compatible con iPod	–	–	Pack Tecno
Navegador con pantalla táctil (implica Pack Tecno)	–	–	◦

## COMPARTIMENTOS PORTAOBJETOS

Bolsas en puertas delanteras y traseras	•	•	•
Bolsas en respaldos de asientos delanteros	–	–	•
Compartimento de 50 litros bajo el suelo del maletero	•	•	•
Compartimentos portaobjetos en la consola central	•	•	•
Cubre equipaje	•	•	•
Guanteras de conductor y doble de pasajero	•	•	•
Portavasos en salpicadero (2) y en consola central (1)	•	•	•

## CONFORT

Aire acondicionado	◦	•	–
Climatizador automático con filtro de polen	–	–	•
Aviso acústico de olvido de luces encendidas y llave de arranque	•	•	•
Cenicero extraíble y toma eléctrica de 12 voltios	•	•	•
Dirección asistida eléctrica EPS	•	•	•
Elevavinas eléctricos delanteros	•	•	•
Elevavinas eléctricos traseros (5 puertas)	–	–	Pack Tecno
Iluminación temporizada del habitáculo	•	•	•
Luces de lectura en plazas delanteras y luz en el maletero	•	•	•
Parasoles con espejo y tapa para conductor y acompañante	–	–	•
Parasoles delanteros con espejo de cortesía acompañante	•	•	–
Pomo y volante en cuero	–	–	•
Pomo y volante en cuero perforado	–	•	–
Sistema de entrada y arranque sin llave	–	–	Pack Tecno
Tiradores interiores de puerta plateados	–	–	•
Volante regulable en altura	•	•	•
Volante regulable en profundidad	–	–	•
Sensores de aparcamiento traseros	–	–	Pack Tecno

## EXTERIOR

	Yaris Live	Yaris TS	Yaris Active
Cristales traseros tintados	-	*	-
Cristales templados ligeramente tintados	*	*	*
Faros antiniebla delanteros	Pack Look	*	Pack Look
Limpaparabrisas delanteros y trasero	*	*	*
Paragolpes pintados color carrocería	*	*	*
Regulación altura faros delanteros	*	*	*
Retrovisores exteriores calefactables	-	-	*
Retrovisores exteriores con regulación eléctrica	*	*	*
Retrovisores exteriores pintados en color carrocería	-	*	*
Tiradores exteriores de puerta pintados color carrocería	-	*	*

## INFORMACIÓN

Instrumentación central digital 3D: velocímetro, cuentarrevoluciones, nivel, de combustible, pilotos de aviso, cuentakilómetros total y parcial de viaje	*	-	*
Velocímetro y tacómetro con instrumentación analógica en ambar	-	*	-
Display multi-información: consumo medio e instantáneo de combustible, autonomía, velocidad media, reloj y temperatura exterior	*	*	*

## SEGURIDAD

ABS + EBD + BA	*	*	*
Airbags frontal conductor y acompañante	*	*	*
Airbags lateral conductor y acompañante	-	*	*
Airbags de cortina delanteros y traseros	-	*	*
Airbag de rodilla para el conductor	-	*	*
Asientos delanteros diseñados para reducir las lesiones cervicales (WIL)	*	*	*
Anclajes ISOFIX de 3 puntos en las 2 plazas exteriores traseras	*	*	*
Barras de protección lateral en las puertas	*	*	*
Bastidor diseñado para mínima intrusión en cabina en caso de impacto (MICS)	*	*	*
Bloqueo infantil de las puertas traseras (5 puertas)	*	*	*
Cinturones delanteros de 3 puntos con pretensores y limitadores de fuerza	*	*	*
Cinturones traseros de tres puntos en las tres plazas traseras	*	*	*
Columna de dirección y pedales colapsables en caso de impacto	*	*	*
Recordatorio de utilización de cinturones de seguridad delanteros	*	*	*
VSC + TRC + frenos de disco traseros	o	o	o

## SEGURIDAD ANTIRROBO

Cierre centralizado de puertas, maletero y tapa depósito de combustible	*	*	*
Inmovilizador electrónico	*	*	*
Mando a distancia apertura y cierre de puertas	*	*	*
Pulsador interior para el bloqueo simultáneo de puertas	*	*	*

\* = Serie    o = Opción    - = No disponible

# Toyota Yaris

## Garantía de Calidad



**El nuevo Yaris está diseñado para todos aquellos que quieren conseguir un pequeño extra en la vida. Esa es la razón por la que puede esperar un poco más que una experiencia de conducción sofisticada. La posesión de un Yaris significa que puede disfrutar de una tranquilidad que solo se permite la reputación global de calidad e integridad de Toyota.**

El día de la compra de su Yaris, su concesionario le presentará el 'Pasaporte Yaris'. Se trata de una guía para conseguir lo mejor de su Yaris y de su gama completa de características. Desde luego, su concesionario le explicará con detalle todo lo relativo al Yaris – y siempre estará disponible cuando se requiera su ayuda.

---

### Un diseño inteligente

El Yaris está diseñado y concebido para minimizar los gastos generales de mantenimiento. Posee pocos componentes que requieran servicio y, aquellos que lo requieren, disponen de una excelente duración con el objetivo de ampliar los intervalos de mantenimiento. Igual importancia tiene el hecho de que la tecnología del Yaris resulta fácilmente accesible para poder minimizar los tiempos de mano de obra del mantenimiento. Estas características se combinan con el precio altamente competitivo de las piezas de recambio de Toyota para garantizar el coste de mantenimiento más bajo para su Yaris en unas condiciones de trabajo ideales.

---

### Servicio de calidad de Toyota

Su concesionario de Toyota le hablará del programa de mantenimiento de 'Salud y Seguridad' de su Yaris. Este programa resulta muy directo y está diseñado para su comodidad. En efecto, su Yaris necesita una comprobación de Salud y Seguridad, dependiendo de las condiciones y del estilo de conducción, una vez cada dos años ó 30.000 km (lo que se produzca antes). Cada año ó 15.000 km es necesaria una comprobación intermedia de Salud y Seguridad.

---

### Garantías de Toyota

Es tal la confianza que tenemos en que cada Yaris está tan bien fabricado que cada coche viene con una garantía de tres años ó 100.000 km, una garantía que cubre cualquier fallo mecánico. Además, la pintura, sin importar el color que se escoja, está garantizada contra imperfecciones también por tres años sin límite de kilometraje. Finalmente, la carrocería en su conjunto está garantizada durante 12 años contra perforaciones debidas a la corrosión.

---

### Piezas originales de Toyota

El Yaris está diseñado para minimizar el coste de las reparaciones debidas a los accidentes. Por ejemplo, los parachoques llevan incorporados elementos para la absorción de la energía que en lugar de soldados van atornillados, siendo mucho más fáciles y baratos de montar y sustituir. En general, las piezas



cuya sustitución es cara se encuentran situadas alejadas de las zonas donde se producen los daños lo que limita el alcance de los daños y las piezas dañadas son fáciles de desmontar, sustituir o reparar. En resumen, esto significa unos cargos por mano de obra y piezas muy bajos.

---

#### **Toyota Eurocare**

Con el fin de contribuir al disfrute de una conducción tranquila, estamos encantados de proporcionarle la cobertura de asistencia en carretera por 3 años Toyota Eurocare en no menos de 30 países europeos. Si sufre una avería con su Yaris, Toyota Eurocare le ofrece varias posibilidades para mantenerlo en carretera.

---

#### **Seguridad añadida**

El sistema de seguridad del Yaris soporta la rigurosa prueba de cinco minutos de ataques de la industria del seguro.

---

#### **Accesorios de Toyota**

Los accesorios de Toyota están diseñados y fabricados con el mismo cuidado, la misma calidad y atención al detalle que los vehículos de Toyota. Fabricados a medida de su Toyota, se adaptan perfectamente y añaden un toque personal de elegancia, confort y aspectos prácticos. Y dado que se han ensayado en las condiciones más estrictas, puede tener una confianza total en su fiabilidad y duración. Como elemento adicional de esa confianza, cada accesorio original de Toyota dispone al igual que el vehículo de tres años o 100.000 km de garantía\*.

\* Compruebe los detalles específicos de la garantía con su concesionario.

A nuestro mejor conocimiento, toda la información de este catálogo es correcta en el momento de su envío a la imprenta. Los detalles de las especificaciones y del equipamiento que se proporcionan en este catálogo están sujetos a las condiciones y requisitos locales, por lo tanto, pueden variar de un modelo a otro en su zona. Solicite a su concesionario los detalles sobre las especificaciones y equipamiento locales. • Los colores de la carrocería del vehículo pueden diferir ligeramente de los de las fotografías impresas en este catálogo. • Toyota Motor Europe se reserva el derecho de modificar cualquier detalle de las especificaciones y del equipo sin previo aviso. • © 2008 by NV Toyota Motor Europe (TME). • No está permitida la reproducción total o parcial de esta publicación, de cualquier manera, sin el consentimiento previo por escrito de Toyota Motor Europe.



YARIS





TOYOTA

01/09/YARIS/ES/50.000  
CAT:09.01.01



[www.toyota.es](http://www.toyota.es)

Today  
Tomorrow  
Toyota